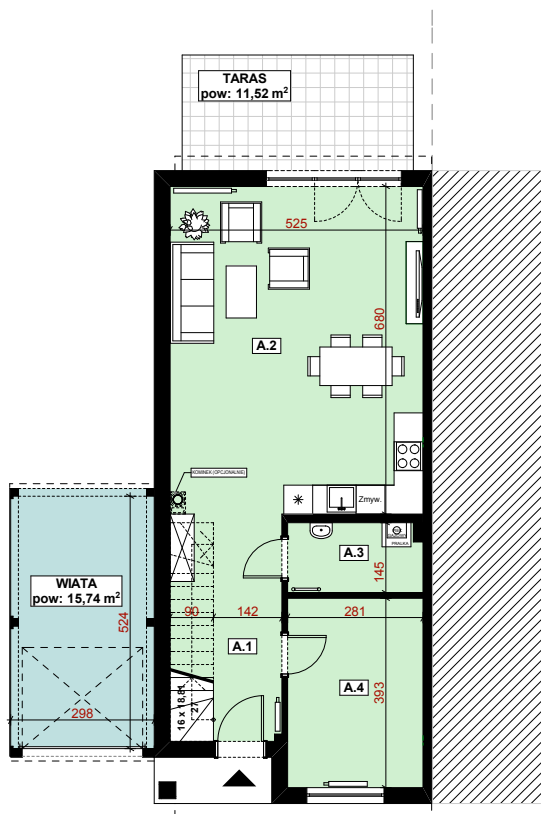
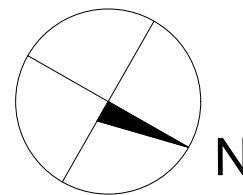


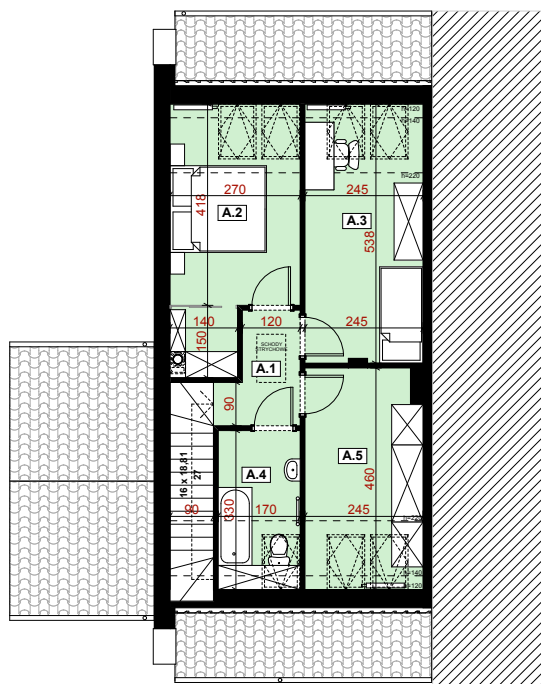
OSIEDLE PRZY JEZIORZE - BIERNATKI

DOM NR: 10

POWIERZCHNIA DZIAŁKI: 362 m²
POWIERZCHNIA OGRODU: 222 m²



RZUT PARTERU



RZUT PODDASZA

ZESTAWIENIE POWIERZCHNI

PARTER

MIESZKANIE A - PARTER		
Pomieszczenie	Powierzchnia Użytkowa	
A.1	KORYTARZ	6,70 m ²
A.2	SALON + ANEKS KUCHENNY	35,34 m ²
A.3	KOTŁOWNIA	3,87 m ²
A.4	SIŁOWNIA	10,84 m ²
RAZEM		56,75 m²

MIESZKANIE A	
	Powierzchnia Użytkowa
PARTER	56,75 m ²
PODDASZE	41,98 m ²
RAZEM	98,73 m²

PODDASZE

MIESZKANIE A - PODDASZE		
Pomieszczenie	Powierzchnia Użytkowa	
A.1	KORYTARZ + SCHODY	7,38 m ²
A.2	SYPIALNIA 1	10,87 m ²
A.3	SYPIALNIA 2	10,86 m ²
A.4	ŁAZIENKA	4,05 m ²
A.5	GARDEROBA	8,82 m ²
RAZEM		41,98 m²

