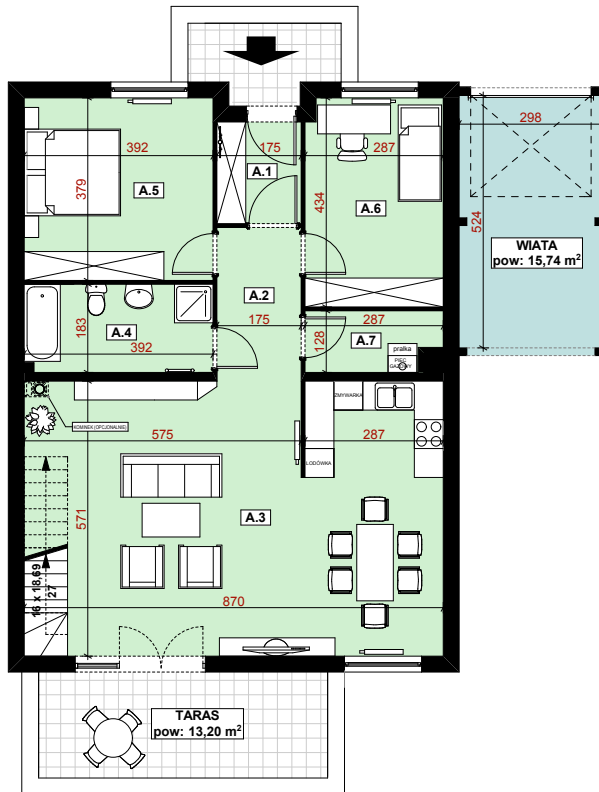
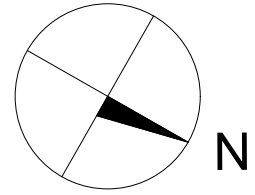


OSIEDLE PRZY JEZIORZE - BIERNATKI

DOM NR: 12

POWIERZCHNIA DZIAŁKI: 308 m²
POWIERZCHNIA OGRODU: 116 m²

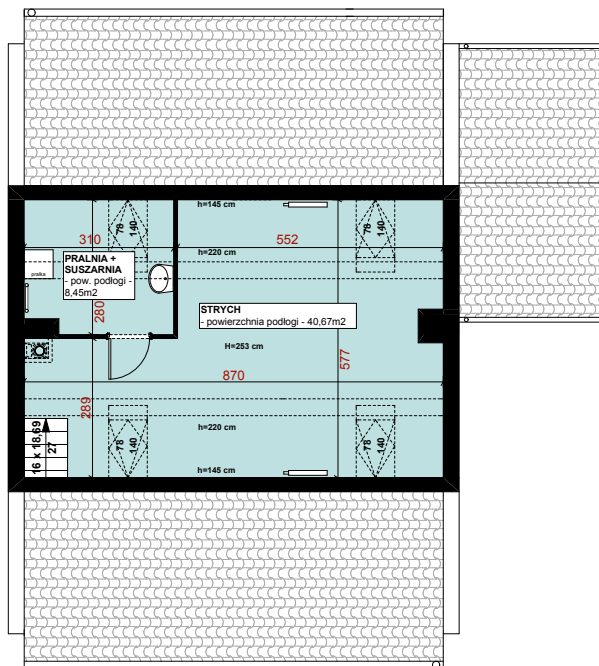


RZUT PARTERU

ZESTAWIENIE POWIERZCHNI

PARTER

MIESZKANIE - PARTER		
Pomieszczenie	Powierzchnia	
A.1	WIATROLAP	3,58 m ²
A.2	KORYTARZ	5,46 m ²
A.3	SALON + ANEKS KUCHENNY	49,12 m ²
A.4	ŁAZIENKA	7,01 m ²
A.5	SYPIALNIA 1	14,63 m ²
A.6	SYPIALNIA 2	12,13 m ²
A.7	SPIZARNIA	3,28 m ²
RAZEM		95,21 m²



RZUT PODDASZA

